

CREAI-ORS
OCCITANIE



CREAI-ORS
Occitanie



Département
d'Épidémiologie
et de Santé Publique



LEASP - UMR 1027
Laboratoire d'Épidémiologie
et Analyse en Santé Publique :
risques, maladies chroniques



22 mars 2019 - n°776

VEILLE DOCUMENTAIRE

AUTISME

- > The MMR vaccine is not associated with risk for autism. [Lire](#)
Hviid A., et al. Annals of internal medicine. 2019/03.
- > La responsabilité de l'État dans la prise en charge de l'autisme. *Voyemant M. Ed. LEH Edition. 2019.* [Présentation de l'ouvrage](#)
- > L'autisme : tout un monde. [Sommaire](#)
Enfances & psy. n°80. 2018. [Accès au Crdsp](#)

CANCER ET OBÉSITÉ

- > Lutter contre l'obésité permet de réduire le nombre de cancers. Latino-Martel P., et al. The conversation. 2019/03/21. [Lire](#)

CARDIOVASCULAIRE / BASES MÉDICO-ADMINISTRATIVES



- 15e congrès de la nouvelle société francophone d'athérosclérose. Du 19 au 21 juin 2019, Biarritz. [ICI](#)
- > Les facteurs de risque des patients hospitalisés pour un premier épisode d'accident vasculaire cérébral en France. Questions d'économie de la santé. n°240. [Lire](#)
- ... 3 questions à Camille Léandre et Laure Com-Ruelle. [Lire](#)
- > Repérer les facteurs de risque des patients hospitalisés pour un premier épisode d'Accident vasculaire cérébral (AVC) et analyser les déterminants de sa gravité : l'apport des bases médico-administratives. Rapport n°570. [Lire](#)
- > Patients hospitalisés pour un premier épisode d'accident vasculaire cérébral en France en 2012. [Graphique](#)
Institut de recherche et de documentation en économie de la santé. 2019/03.

DÉMENCE ALZHEIMER

- > Plongée au cœur d'Alzheimer. Découvrez les mécanismes cellulaires et moléculaires impliqués dans le développement de la maladie d'Alzheimer grâce à notre bande dessinée. [Lire](#)
Institut national de la santé et de la recherche médicale. 2019.
- > Des familles bouleversées par la maladie d'Alzheimer. Variations sociales. Béliard A. Ed Éres. Coll. Pratiques du champ social. 2019. [Présentation de l'ouvrage](#)

ENVIRONNEMENT ET SANTÉ



- > Résolution du Parlement européen du 13 mars 2019 sur une Europe qui protège: de l'air pur pour tous. [Lire](#)
- > Arrêté du 20 février 2019 relatif aux informations et aux recommandations sanitaires à diffuser à la population en vue de prévenir les effets d'une exposition au radon dans les immeubles bâtis. [Lire](#)

> Arrêté du 26 février 2019 relatif aux modalités de gestion du radon dans certains établissements recevant du public et de diffusion de l'information auprès des personnes qui fréquentent ces établissements. [Lire](#)

FAMILLES / PARENTALITÉ

> Divergences sur le schéma de la parentalité en droit français. Dossier. [Présentation](#)

Revue générale de droit médical. n°70. 2019/03.

> Accompagner les parentalités fragilisées. [Présentation](#)

Revue de l'observatoire. n°97. 2018.

> Fêtes et défaites de familles. [Sommaire](#)

Le sociographe. n°65. 2019. [Accès au Crdsp](#)

HANDICAP

> Handicap : quand l'archéologie nous éclaire. Delattre V. Ed. Le Pommier. Coll. Le Collège. 2018/09. [Présentation d'ouvrage](#)

> Accompagnement institutionnel d'adultes en situation de handicap. Défis éthiques et perspectives cliniques.

Bemben L., et al. Ed. Érès. Coll. Connaissances de la diversité. 2019/02. [Présentation d'ouvrage](#)

> Le Parlement européen vote un texte pour plus d'accessibilité. [Lire](#)

Actualités sociales hebdomadaires. 2019/03.

> Arrêté du 6 mars 2019 relatif au versement des subventions de l'Etat aux maisons départementales des personnes handicapées au titre de l'année 2019. [Lire](#)

MÉDICO-SOCIAL / TERRITOIRES

> La nécessaire implication subjective dans l'intervention médico-sociale. Descriptions de situations délicates...

[Résumé](#)

Perez F. Le sociographe. n°65. 2019. [Accès au Crdsp](#)

> Mettre en place la réhabilitation psychosociale dans les territoires. [Lire](#)

> Tableau de bord MS : le kit d'outils 2019 est disponible. [ICI](#)

Agence nationale d'appui à la performance des établissements de santé et médico-sociaux. 2019/03.

MIGRANT



> "Je suis sans papiers, donc je n'existe pas". Filiation et affiliations impossibles des jeunes étrangers exclus de la protection de l'enfance. [Résumé](#)

Nincheri F. Empan. n°113. 2019. [Accès au Crdsp](#)

> Santé, immigration, avenir : comment les territoires influencent l'opinion des Français.

[Lire](#)

Direction de la recherche des études de l'évaluation et des statistiques. Etudes et résultats. n°1106. 2019/02.

> Persona grata. Expériences migratoires et territoires. [Sommaire](#)

Hommes & migrations. n°1323. 2018. [Accès au Crdsp](#)

> Le Conseil constitutionnel valide les tests osseux pour les jeunes migrants. *Le Monde*. 2019/03/21. [Lire](#)

> Décision n° 2018-768. Examens radiologiques osseux aux fins de détermination de l'âge. Communiqué. [Lire](#)
Conseil constitutionnel. 2019/03.

> « L'effet de l'immigrant en bonne santé » : le rôle de la sélection par le niveau d'instruction. [Lire](#)

Ichou M., et al. Institut national d'études démographiques. 2019/03.

NUTRITION ET DROIT

• Séminaire Nutrition et droit : regards croisés pour améliorer la prévention du surpoids et de l'obésité. 27 mars 2019, Paris. [ICI](#)

PROFESSION DE SANTÉ

> La formation des infirmiers : les voies de l'universitarisation.

Vioujas V. Revue de droit sanitaire et social. n°. 2019. pp.111-121. [Accès au Crdsp](#)

> Certificats de décès : feu vert pour le recours aux internes et aux retraités, mais pas aux infirmiers. Dupuis C. Le Quotidien du médecin. 2019/03/21. [Lire](#)

> 8 % de pharmaciens en plus entre 2018 et 2040, et une densité stabilisée. [Lire](#)

Direction de la recherche des études de l'évaluation et des statistiques. Etudes et résultats. n°1110. 2019/03.

PROTECTION DE L'ENFANCE

> Prendre en compte la parole des jeunes suivis en protection de l'enfance. Baron N., et al. [Plan](#)

> Réflexion sur la fabrique des parcours des mineurs par les intervenants sociaux. Grand D. [Résumé](#)

> Le placement des jeunes dans l'année de leur majorité : quel sens à l'accompagnement en MECS ? [Bandel K. Résumé](#)

Forum - Revue de la recherche en travail social. n°156. 2019. [Accès au Crdsp](#)

RECHERCHE



> Lancement du premier prix national jeunes chercheurs par Promega France. [En savoir+](#)

> Veille, visibilité et communication : les atouts des réseaux sociaux pour le chercheur.

[Lire](#)

Unité régionale de formation à l'information scientifique et technologique. 2019.

> Make our planet great again : 12 nouveaux chercheurs de haut niveau vont rejoindre les laboratoires français. [Lire](#)

> Préannonce : Appel à projets Open Research Area (ORA) pour les Sciences Sociales. [Lire](#)

Agence nationale de la recherche. 2019/03.

RECHERCHE ET ENVIRONNEMENT



> Appel pour le Climat des Sociétés Savantes. [Lire](#)

Société française d'écologie et d'évolution. 2019/03.

> labos 1.5 : collectif pour la réduction de l'empreinte de la recherche sur l'environnement. [En savoir+](#)

> « Face à l'urgence climatique, les scientifiques doivent réduire leur impact sur l'environnement ». Le

Monde 2019/03/19. [Premières lignes](#)

SANTÉ MENTALE / PSYCHIATRIE

• Semaines d'Information sur la Santé Mentale (SISM). Du 18 au 31 mars 2019. [ICI](#)

• 17e congrès de soins somatique et douleur en santé mentale. Du 17 juin au 19 juin 2019, Montpellier. [ICI](#)

> Maisons d'Accueil Spécialisées et santé mentale. [Sommaire](#)

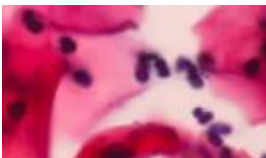
Marescaux J., et al. Pratiques en santé mentale. n°1. 2019. [Accès au Crdsp](#)

> Le parcours, pierre angulaire de la psychiatrie et de la santé mentale. [Lire](#)

> Mettre en œuvre un projet de parcours en psychiatrie et santé mentale - Tome 2 : retour d'expériences. [Lire](#)

Agence nationale d'appui à la performance des établissements de santé et médico-sociaux. 2019/03.

VACCINATION



• Du 24 au 30 avril 2019 : 13e édition de la Semaine européenne de la vaccination. [ICI](#)

> L'insuffisante vaccination contre le papillomavirus, un futur scandale sanitaire. Cogné M., et al. The conversation. 2019/03/04. [Lire](#)> Infections et cancers dus aux papillomavirus (HPV) en France « Appel des 50 » : Académies, Collèges, Sociétés et Syndicats médicaux pour un dépistage et une vaccination universelle contre le papillomavirus soutenu par des

personnalités médicales et 6 associations de parents et de dépistage. [Communiqué](#)

> Rougeole : une vaccination utile. [Lire](#)

Prescrire.org. 2019/03.

> Décret n° 2019-137 du 26 février 2019 relatif aux examens médicaux obligatoires de l'enfant et au contrôle de la vaccination obligatoire. [Lire](#)

> Calendrier des vaccinations 2019. [Lire](#)

VEILLE OCCITANIE

> Une convention pour encourager le déploiement des Communautés professionnelles territoriales de santé en Occitanie. [Lire](#)

Agence régionale de santé Occitanie. 2019/03.

> Adénome bénin de la prostate: un traitement innovant au CHU de Toulouse. [Lire](#)

Réseau-chu. 2019/02



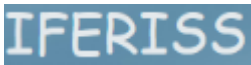
• Mars bleu : le mois du dépistage du cancer colorectal. Le point en Occitanie. [Lire](#)
Agence régionale de santé Occitanie. 2019/03.

• 2e édition du séminaire régional e-Santé - ARS Occitanie. 27 mars 2019, Narbonne.

contact-inscription@mapping-conseils.com



• Semaines d'Information sur la **Santé Mentale 2019 (SISM 2019)**. Occitanie, programmes départementaux. Du 15 au 29 mars 2019. [ICI](#)



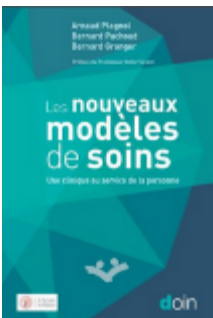
• Séminaire IFERISS. La ville et ses inégalités au fil des heures. 28 mars 2019, Toulouse. [ICI](#)



• Atelier Sciences et citoyens. Gouvernance, participation et diffusion des connaissances scientifiques. Avril, mai, juin 2019, Toulouse. [ICI](#)

LECTURE

> **Les nouveaux modèles de soins. Une clinique au service de la personne.**



Plagnol A., Pachoud B., Granger B. Ed. Doin. Coll. La personne en médecine. 2018/10. 224p.
" Cet ouvrage présente les fondements des « nouveaux modèles de soins », une thématique en plein essor sur le plan international. Jusqu'alors, le modèle traditionnel des soins était tourné vers les notions de maladie et de traitement curatif, occultant progressivement la personne soignée sous le poids de la technicité scientifique. A contrario, tout en assumant pleinement les exigences d'ordre scientifique, ces nouveaux modèles convergent autour de préoccupations au coeur des exigences de la clinique et des attentes sociétales : appui sur les ressources et aspirations de la personne soignée, reconnaissance de son histoire et de son expérience comme sources essentielles de savoir, implication de cette personne comme acteur

décisionnel en fonction de ses valeurs, attention au clinicien comme personne et à l'impact de la relation soignant-soigné, réhabilitation des méthodes qualitatives et du recours aux sciences humaines. L'influence de ce changement de paradigme, véritable révolution scientifique, est appelée à s'exercer sur toutes les disciplines concernées par les soins, en particulier celles relevant directement des sciences médicales, sociales ou infirmières." Extrait de la présentation de l'éditeur

[Site de l'éditeur](#)

Mars 2019

- Colloque Sport Santé Bien Etre, connectez-vous au plan ! [En savoir+](#) 23/03, **Le Garric (81)**.
- L'État du mal-logement en France 2019 » et son éclairage régional Occitanie. [En savoir+](#) 26/03. **Montpellier**.
- Séminaire IFERISS. La ville et ses inégalités au fil des heures. [En savoir+](#) 28/03, **Toulouse**.
- Adolescence et cannabis, que faire ? Conférence/Débat. [En savoir+](#) 28/03, **Cahors**.
- #INM au coeur des médecins intégratives, préventives, complémentaires et personnalisées. [En savoir+](#) 28-30/03, **Montpellier**.

Avril 2019

- Congrès interdisciplinaire des professionnels en gériatrie. [En savoir+](#) 3-4/04, **Montpellier**.
- Graisses & sucres : vrais ou faux ennemis ? Rôles dans l'obésité et le diabète. [En savoir+](#) 4/04, **Toulouse**. • Les activités des personnes gravement handicapées. [En savoir+](#) 5/04, **Toulouse**.
- Les médicaments chez la personne âgée : c'est l'heure du bilan de médication ! Conférence du Gérontopôle. [En savoir+](#), 8/04, **Toulouse**.
- Comment les neurosciences peuvent changer l'éducation. [En savoir+](#) 10/04, **L'Union (31)**. • Atelier Genotoul Societal. Sciences et citoyens : la participation dans l'élaboration et l'évaluation des politiques scientifiques. [En savoir+](#) 11/04, **Toulouse**. • Aux frontières des peines : soigner les criminels. Journée thématique. Criavs, Centre hospitalier Gérard Marchant, 8h30-17h. 11/04. **Toulouse**.
- Assises régionales de l'éducation à l'environnement, transition écologique et participation citoyenne. [Informations à venir](#) 17/04, **Montpellier**.
- La place actuelle de la psychanalyse dans le travail de soin avec les enfants et les adolescents. Conférence Supea. [En savoir+](#) 18/04, **Toulouse**.

2019

- Atelier Genotoul Societal. Sciences et citoyens : la participation à des projets de recherche. [En savoir+](#) 9/05, **Toulouse**.
- Rencontres de santé publique en Occitanie. "a prise en compte des inégalités sociales et territoriales en santé publique ". [En savoir+](#) 13/05, **Carcassonne**.
- Colloque interdisciplinaire international " Bébé, petite enfance en contextes ". [En savoir+](#) 15-17/05, **Toulouse**.
- EPICLIN 2019. 26e journées des statisticiens des CLCC. [En savoir+](#), 15-17/05, **Toulouse**.
- Les psychothérapies parents bébé. Conférence Supea. [En savoir+](#) 16/05, **Toulouse**.
- Qu'est-ce qu'un bon sommeil en vieillissant ? La question que tout le monde se pose. Conférence du Gérontopôle. [En savoir+](#) 6/06, **Toulouse**.
- Atelier Genotoul Societal. Sciences et citoyens : la contribution "en amateur" à la connaissance scientifique. [En savoir+](#) 6/06, **Toulouse**.
- Séminaire IFERISS. Réduire les inégalités sociales de santé avec les premières personnes concernées. [En savoir+](#) 12/06, **Toulouse**.
- 17e congrès de soins somatique et douleur en santé mentale. [En savoir+](#) 17-19/062019, **Montpellier**. Bien vieillir dans son logement. [En savoir+](#) 20/06, **Toulouse**.
- Comment influencer notre mémoire grâce à une alimentation adaptée. Conférence du Gérontopôle. [En savoir+](#) 24/06, **Toulouse**.
- La conduite automobile. Conférence du Gérontopôle. [En savoir+](#), 1/07 **Toulouse**.
- Innovation & healthcare. New challenges for Europe. [En savoir+](#) 25-27/09, **Toulouse**.
- Infirmier de Santé au Travail : un expert pour la santé des salariés. Journées nationales d'études et de formation. [En savoir+](#) 9-11/10, **Toulouse**.