

CENTRE RÉGIONAL DE DOCUMENTATION EN SANTÉ PUBLIQUE

CREAI-ORS

OCCITANIE



Inserm



CREAI-ORS

Occitanie

Département
d'Épidémiologie
et de Santé Publique

LEASP - UMR 1027
Laboratoire d'Épidémiologie
et Analyse en Santé Publique :
risques, maladies chroniques



12 avril 2019 - n°779

VEILLE DOCUMENTAIRE

ADDICTION

- > Expertises et addictions. Les trajectoires de "sortie" à l'épreuve des savoirs professionnels et expérientiels. *Pedersen L. Ed. L'Harmattan. 2019/01.* [Présentation](#)
- > Résultats de l'enquête Ad-femina. Accueil spécifique des femmes en addictologie. [Lire](#) Observatoire français des drogues et des toxicomanies. Tendances. n°130. 2019/03.

CARDIOVASCULAIRE

- > Stress related disorders and risk of cardiovascular disease: population based, sibling controlled cohort study. [Lire](#) Song H., et al. British medical journal. 2019/04.

ENVIRONNEMENT ET SANTÉ



- > Surveillance de la qualité des eaux de consommation et protection de la santé humaine. Proposition d'une méthode pour identifier les métabolites de pesticides pertinents. [Lire](#) Agence nationale de sécurité de l'alimentation de l'environnement et du travail. 2019/04. > Impact de la pollution atmosphérique sur la santé des habitants de Bordeaux Métropole. Synthèse. [Lire](#) Observatoire régional de la santé Nouvelle-Aquitaine. Publication n°032. 2018/12. *Mise en ligne 2019/03*
- > Évaluation du 3e plan national santé environnement et préparation de l'élaboration du plan suivant. [Lire](#) Inspection générale des affaires sociales. 2018/12. *Mise en ligne 2019/04*
- > Combien de CO2 pourrez-vous émettre dans votre vie si le réchauffement est contenu à 1,5 degré ? *Garric A. Le Monde. 2019/04/11.* [Lire](#) > Analysis: why children must emit eight times less CO2 than their grandparents. [Lire](#) Cartonbrief.org. 2019/04.

EUROPE

- > Tools and methodologies to assess the efficiency of health care services in Europe. Report. [Lire](#)
European commission. 2019/04.
- > Action plan to improve public health preparedness and response in the WHO European Region 2018–2023. Report. [Lire](#) [Présentation en français](#)
World health organization - Europe. 2019.
- > Enquête santé européenne (EHIS) : 20 000 personnes interrogées dans toute la France, d'avril à décembre 2019. [En savoir+](#)

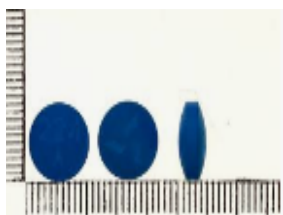
GÉNÉTIQUE

- > L'individualisme génétique : marché du test génétique, biotechnologies et transhumanisme. [Plan](#)
Déchaux J.H. Revue française de sociologie. vol.60. n°1. 2019. [Accès au Crdsp](#)

HANDICAP

- 4e rencontres santé des presses de l'EHESP. Travailler avec un handicap mental ou psychique, c'est possible !". 25 avril 2019, Rennes. [ICI](#)
- > Handicaps et participations. Dossier. [Sommaire](#)
Participations - Revue de sciences sociales sur la démocratie et la citoyenneté. n°22. 2018. [Accès au Crdsp](#)
- > Arrêté du 6 mars 2019 relatif au versement des subventions de l'Etat aux maisons départementales des personnes handicapées au titre de l'année 2019. [Lire](#)
- > Pour une sociologie du handicap. [Sommaire](#)
- > (Dés)Intégrer sous contrainte. La fabrique d'un handicap par la justice des tutelles. *Minoc J.* [Plan](#)
Savoir/agir. n°47. 2019. [Accès au Crdsp](#)
- > Professionnaliser le référent handicap. Connaissances, compétences, savoir-être et savoir-faire. *Gros K. Ed. Editions Législatives, ESF Editeur. 2019/03.* [Présentation](#)

MÉDICAMENT



- > Les biens de santé sont-ils privés ou communs ? [Résumé](#)
Moine-Dupuis I. Etudes - Revue de culture contemporaine. n°4. 2019/04. [Accès au Crdsp](#)
- > L'homéopathie en France. Communiqué. [Lire](#)
Académie nationale de médecine, et al. 2019/03.
- > Éviter les effets indésirables par interactions médicamenteuses : Nouvelle édition 2019 disponible dans l'Application Prescrire. [Lire](#)
Revue Prescrire. vol.39. n°426. 2019/04.
- > Contre les effets indésirables, un algorithme pour personnaliser les doses de médicaments. *Coulet A. The Conversation. 2019/04.* [Lire](#)

MÉDICO-SOCIAL

- > Le travail social à l'horizon 2030. Etude prospective. [En savoir+](#)
Direction générale de la cohésion sociale. 2019/03.
- > Le pair aidant : un nouvel acteur du travail social ? *Bonnami A. Ed. ESF Éditeur. Coll. Actions sociales. 2019/02.* [Présentation](#)
- > Autorisation des ESSMS : l'amendement surprise. [Lire](#) *Hielle O. Actualités sociales hebdomadaires. 2019/03.*
- Journées nationales IME-IEM. Du 14 au 16 octobre 2019, Nancy. [ICI](#)

MIGRANT

- > Arrêté du 13 mars 2019 fixant les dotations régionales limitatives relatives aux frais de fonctionnement des centres d'accueil pour demandeurs d'asile. [Lire](#)
- > Arrêté du 13 mars 2019 fixant les dotations régionales limitatives relatives aux frais de fonctionnement des centres provisoires d'hébergement. [Lire](#)

NUTRITION



- > Éducation alimentaire de la jeunesse. [Lire](#)
Inspection générale de l'éducation nationale, et al. 2019/03.
- > Monde : 1 décès sur 5 lié à une mauvaise alimentation.
Communiqué. [Lire](#)
Institut national de la santé et de la recherche médicale. 2019/04.
- > Health effects of dietary risks in 195 countries, 1990–2017: a systematic analysis for the Global Burden of Disease Study 2017. [Lire](#)
GBD 2017 Diet Collaborators. The Lancet. 2019/04.

PÉRINATALITÉ

- > L'accouchement par césarienne associé à un risque accru de complications graves pour la mère. Communiqué. [Lire](#)
Institut national de la santé et de la recherche médicale. 2019/04.
- > Risk of severe maternal morbidity associated with cesarean delivery and the role of maternal age: a population-based propensity score analysis. [Abstract](#)
Korb D., et al. Canadian Medical Association Journal. 2019/04.
- > An individual participant data meta-analysis of maternal going-to-sleep position, interactions with fetal vulnerability, and the risk of late stillbirth. [Lire](#)
Cronin R.S., et al. The Lancet. 2019/04.

PRÉCARITÉ

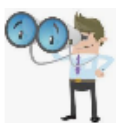
- > Appel à communications. Santé des populations vulnérables. Journées d'études doctorant.e.s de l'Institut de démographie de l'Université Paris 1 Panthéon-Sorbonne. [En savoir+](#)

PROTECTION DE L'ENFANCE

- > Ces parents qu'on soutient. Une protection de l'enfance autre. *Thomasset J.P. Ed. Érès. Coll. L'éducation spécialisée au quotidien. 2018/10. [Présentation](#)*
- > Des politiques de protection de l'enfance aux politiques migratoires. *Lassalle S. Ed. LEH Édition. Coll. Mémoire numériques de la BNDS. 2019/03. [Présentation](#)*
 - La matinale de la CNAPE. La protection de l'enfance, ce que l'on dit, ce que l'on fait. 17 septembre 2019, Paris. [ICI](#)
- > Lancement de la concertation sur la protection de l'enfance. [En savoir+](#)
- > Enfance protégée : garantir les droits de l'enfant, défendre ses intérêts, répondre à ses besoins. Dossier de presse. [Lire](#)
Ministère des solidarités et de la santé. 2019/03.

PSYCHIATRIE

- > Les soins psychiatriques sans consentement en droit contemporain. *Bérard K. Ed. LEH Édition. Coll. Thèses numériques de la BNDS. 2019/03. [Présentation](#)*



- > « Psychiatrie : le grand naufrage » : tous concernés en France. *Pacary C. Le Monde. 2019/04. [Lire](#)*
- > Nomination du délégué ministériel à la santé mentale et à la psychiatrie.

Communiqué. [Lire](#)

Ministère des solidarités et de la santé. 2019/04.

> Appel à candidature : grand prix de la Fondation Philippe et Maria Halphen 2019.

Schizophrénie et dépressions sévères. [En savoir+](#)

> Appel à projets. Prix Equipes Soignantes en Psychiatrie 2019. Fondation de France et Revue Santé mentale. [En savoir+](#)

RECHERCHE

> Faire carrière ici ou là. Les trajectoires d'accès à l'emploi des jeunes docteurs. [Résumé](#)

Bernela B., et al. Géographie économie société. vol.20. n°4. 2018. [Accès au Crdsp](#)

> L'impact du crédit d'impôt recherche. Avis de la commission nationale d'évaluation des politiques d'innovation. [Lire](#)

France stratégie. 2019/03.

> Veille, visibilité et communication : les atouts des réseaux sociaux pour le chercheur. [Lire](#)
Unité régionale de formation à l'information scientifique et technologique. 2019.

SANTÉ MENTALE ET TRAVAIL

> Appel à projets DREES et DARES. Santé mentale, expériences du travail, du chômage et de la précarité. [En savoir+](#)

SÉCURITÉ SANITAIRE

> Retrait du marché des implants mammaires macrotexturés et des implants mammaires à surface recouverte de polyuréthane. L'ANSM ne recommande pas d'explantation préventive pour les femmes porteuses de ces implants. Communiqué. [Lire](#)

> Questions-Réponses à destination des femmes porteuses d'implants mammaires. [Lire](#)

Agence nationale de sécurité du médicament et des produits de santé. 2019/04.

> Informations sur les implants mammaires. [Lire](#)

Ministère des solidarités et de la santé. 2019/04.

TERRITOIRES ET SOINS PRIMAIRES

> Les communautés professionnelles territoriales de santé : l'organisation des soins de premier recours de demain.

Cormier M. Revue de droit sanitaire et social. n°1. 2019/01-02. pp. 64-73. [Accès au Crdsp](#)

• Séminaire "Mardis de l'IRDES". Les zones d'interventions prioritaires : regards sur le zonage des Agences régionales de santé (ARS) et la spécificité des pratiques médicales. 16 avril 2019, Paris. [ICI](#)

VIEILLISSEMENT / DÉPENDANCE

> Pôle Viva Lab. Dispositif de soutien et d'accompagnement d'initiatives dans le champ de la prévention de la perte d'autonomie [En savoir+](#)

> Diminuer le reste à charge des personnes âgées dépendantes : c'est possible ! Rapport d'information. [Lire](#)

Sénat. Commission des affaires sociales. Rapport n°428. 2019/04.

> Financement de la perte d'indépendance : l'urgence à changer d'outil. [Résumé](#)

Somme D. Gérontologie et société. vol.141. n°158. 2019. [Accès au Crdsp](#)

> La perte d'autonomie des personnes âgées à domicile - Quelles disparités entre départements ? [Lire](#)

Direction de la recherche des études de l'évaluation et des statistiques. Les dossiers de la Drees. n°34. 2019/04.

VEILLE OCCITANIE



> Maisons de santé pluriprofessionnelles en Occitanie.
183 maisons de santé en Occitanie à l'horizon 2020-2021. Communiqué.

[Lire](#)

Agence régionale de santé Occitanie. 2019/04.

• Rencontres de santé publique. La prise en compte des inégalités sociales et territoriales en santé publique. 13 mai 2019, Carcassonne. [ICI](#)

> Séminaire Annuel National de Formation des Internes de Santé Publique.
Du 24 au 26 avril 2019, Montpellier.

[ICI](#)

> Rapport annuel 2017-2018 sur le respect des droits des usagers. [Lire](#)
Conférence régionale de la santé et de l'autonomie en Occitanie. 2019.

> Une étude pour déployer un outil régional de téléconsultation. Interview de Jean-Louis Bensoussan, vice-président de l'URPS Médecins libéraux d'Occitanie. [Vidéo](#)

> L'URPS lance une expérimentation de téléconsultation. [En savoir+](#)

> Publication des résultats de l'étude MSP : la clef du succès. *Kerjean P.* [Lire](#)
Union régionale des professionnels de santé médecins libéraux d'Occitanie. 2019/04.

> A Montpellier, des greffes de cornée grâce à un microscope avec scanner intégré de dernière génération. [Lire](#) Réseau CHU. 2019/04.

> Quand les SDF se prennent en main. A Toulouse, le Groupe amitié fraternité (GAP).
Castro M. Actualités sociales Hebdomadaires. n°3104. 2019/03. pp.28-31. [Accès au Crdsp](#)



• Atelier Sciences et citoyens. Gouvernance, participation et diffusion des connaissances scientifiques. Volet 2 : La participation à des projets de recherche.
9 mai 2019, Toulouse. [ICI](#)

Presse

> Le Gers en pointe dans la lutte contre l'obésité. *Boulbès S. La Dépêche du Midi.* 2019/04/09.

[Lire](#)

> Agressions de médecins : un chiffre en hausse en Haute-Garonne. *Delbès C. La Dépêche du Midi.* 2019/04/08. [Lire](#)

LECTURE



> **Les vieux sont-ils forcément fragiles et vulnérables ? Les nouvelles catégories de l'âge.**

Eynard C., et al. Ed. Érès. Coll. L'âge et la vie - prendre soin des personnes âgées et des autres. 2019/01. 320p." Les vieux ne se réduisent pas à la catégorie dans laquelle la société et les pouvoirs publics les rangent.

Depuis les années 1960, ils sont l'objet d'un jeu incessant de nouvelles appellations – 3e et 4e âges, personnes âgées dépendantes, Alzheimer, seniors – et désormais les voilà fragiles et vulnérables. Les conséquences sont redoutables : assignés à un espace social contraint et normatif, nous les amputons ainsi d'une identité propre, de leur histoire singulière et de l'expression de leurs besoins pour finalement constituer une population d'assistés, fragiles et vulnérables. Les

auteurs, membres du réseau de consultants en gérontologie (ARCG), dénoncent cette vision réductrice, porte ouverte sur des formes variées de discrimination et un appauvrissement des espaces professionnels en gérontologie. " *Présentation de l'éditeur*

[Site éditeur](#)

> " Les vieux sont ils forcément fragiles et vulnérables" par Colette Eynard. *YouTube*. 2018/11. [Vidéo](#)

RENDEZ-VOUS en OCCITANIE

• • • **Avril 2019** • Assises régionales de l'éducation à l'environnement, transition écologique et participation citoyenne. [En savoir+](#) 17/04, **Montpellier**.

• La place actuelle de la psychanalyse dans le travail de soin avec les enfants et les adolescents. Conférence Supea. [En savoir+](#) 18/04, **Toulouse**.

• Café éthique ERE Occitanie. "Le secret" de Laurent Schmitt. Présentation d'ouvrage. [En savoir+](#) 23/04, **Toulouse**.

• • • **Mai 2019**

• Atelier Genotoul Societal. Sciences et citoyens : la participation à des projets de recherche. [En savoir+](#) 9/05, **Toulouse**.

• Rencontres de santé publique en Occitanie. "a prise en compte des inégalités sociales et territoriales en santé publique ". [En savoir+](#) 13/05, **Carcassonne**.

• Colloque interdisciplinaire international " Bébé, petite enfance en contextes ". [En savoir+](#) 15-17/05, **Toulouse**.

• EPICLIN 2019. 26e journées des statisticiens des CLCC. [En savoir+](#), 15-17/05, **Toulouse**.

• Les psychothérapies parents bébé. Conférence Supea. [En savoir+](#) 16/05, **Toulouse**.

• • • **2019**

• Colloque national. Parentalités contemporaines. [En savoir+](#) 5-7 juin, **Toulouse**.

• Qu'est-ce qu'un bon sommeil en vieillissant ? La question que tout le monde se pose. Conférence du Gérontopôle. [En savoir+](#) 6/06, **Toulouse**.

• Atelier Genotoul Societal. Sciences et citoyens : la contribution "en amateur" à la

connaissance scientifique. [En savoir+](#) 6/06, **Toulouse**.

- Séminaire IFERISS. Réduire les inégalités sociales de santé avec les premières personnes concernées. [En savoir+](#) 12/06, **Toulouse**.
- 17e congrès de soins somatique et douleur en santé mentale. [En savoir+](#) 17-19/062019, **Montpellier**.
- Bien vieillir dans son logement. [En savoir+](#) 20/06, **Toulouse**.
- Comment influencer notre mémoire grâce à une alimentation adaptée. Conférence du Gérontopôle. [En savoir+](#) 24/06, **Toulouse**.
- La conduite automobile. Conférence du Gérontopôle. [En savoir+](#), 1/07 **Toulouse**.
- Innovation & healthcare. New challenges for Europe. [En savoir+](#) 25-27/09, **Toulouse**.
- Infirmier de Santé au Travail : un expert pour la santé des salariés. Journées nationales d'études et de formation. [En savoir+](#) 9-11/10, **Toulouse**.

[Se désabonner](#) - [Modifier votre souscription](#)

CREAI-ORS Occitanie
site de Toulouse
Centre Régional de Documentation en Santé Publique
Nathalie Bel
Faculté de médecine
37 allées Jules Guesde
31000 Toulouse
tél : 05 61 25 98 70

Dans le cadre du nouveau Règlement général européen sur la protection des données (RGPD), nous devons recueillir votre accord pour pouvoir continuer à vous adresser notre lettre électronique. Si vous souhaitez continuer à la recevoir, aucune action n'est requise, nous considérons l'absence de réponse comme un accord présumé. Si vous ne souhaitez plus la recevoir, vous trouverez au-dessus de ce message un lien pour vous désinscrire.